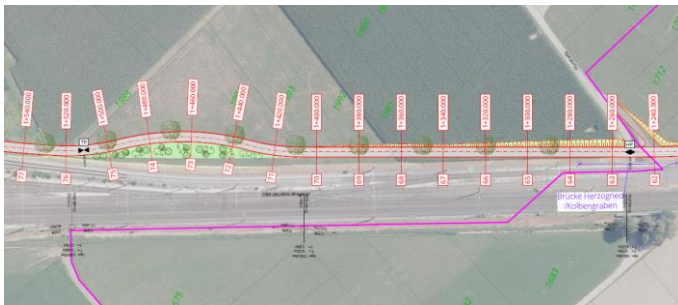


Region Vorderland / Region AmKumma

Radschnellverbindung Vorderland / AmKumma

Im Auftrag der Regionen Vorderland und AmKumma // IN BEARBEITUNG



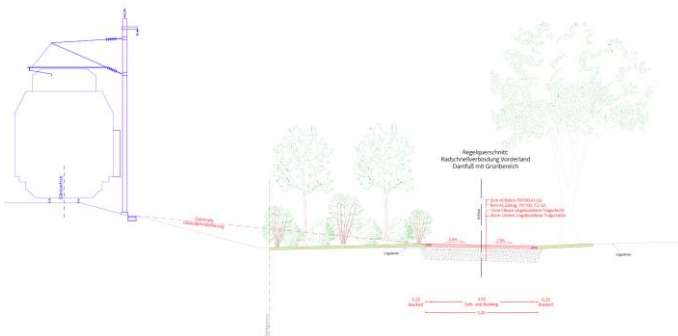
Unser Büro erarbeitete im Rahmen von Varianten- und Machbarkeitsstudien diverse Lösungsvorschläge zur Radwegverbindung zwischen den beiden Regionen Vorderland und AmKumma. Hierbei wurden alle möglichen Varianten zur Überwindung der Engstelle am Sattelberg aufgezeigt, analysiert und bewertet.

Aktuell wird für die Bestvariante ein Vorprojekt erarbeitet. Dies sieht eine bahnbegleitende Radschnellverbindung mit einem eigenständigen Radtunnel durch den Sattelberg vor.

Das Vorprojekt wird gemeinsam mit den Büros 3G/Gruppe Geotechnik (Geologie und Tunnelbau), UMG/Umweltbüro Grabher (ökologische Begleitplanung) und Frick & Schöch ZT (Tragwerksplanung) bearbeitet.

Die gesamte Planungsleitung wurde von einem umfangreichen Beteiligungsprozess, bei welchem alle Standortgemeinden, die Regionen und das Land Vorarlberg involviert waren, begleitet.

Unser Büro erarbeitete das straßenbauliche Vorprojekt sowie die Gesamtkostenermittlung für das Bauvorhaben. Weiters leiteten wir das Projekt seitens der Auftragnehmer.



Visualisierung: HOF437, Thomas Knapf